

SCHEDA TECNICA

SKIN | COLLEZIONE OBLIQUE

SKIN

Skin nasce per regalare a ogni spazio una nuova dimensione in cui comfort ed estetica si uniscono in armonia. Un complemento d'arredo che si fa elemento fonoassorbente per promuovere il benessere dell'uomo all'interno di tutti gli spazi abitativi. Skin garantisce il corretto assorbimento del riverbero negli spazi chiusi e grazie alla sua originale dimensione estetica porta valore a ogni ambiente integrandosi con esso.

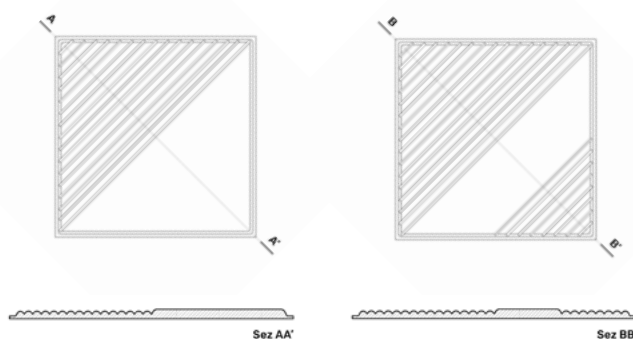
MATERIALI SOSTENIBILI

Il lavoro di Ricerca & Sviluppo all'origine di Skin ha gestito come un must have la necessità di offrire una soluzione che garantisse l'utilizzo di materiali sostenibili.

Le soluzioni Skin sono realizzate in FIBTEC®, una speciale fibra di poliestere completamente atossica e anallergica, ottenuta da PET riciclato. Si tratta di un materiale con un elevato coefficiente di fonoassorbimento, ecologico e di lunga durata. La struttura interna in FIBTEC® viene poi rivestita con i tessuti Trevira®, materiali dalla trama naturale, morbidi al tatto ma allo stesso tempo resistenti, facilmente lavabili e con un'elevata durata. I tessuti Trevira sono certificati, con i migliori risultati, conformemente alla norma Oeko-Tex Standard 100.

SPESSORE

22 mm circa.



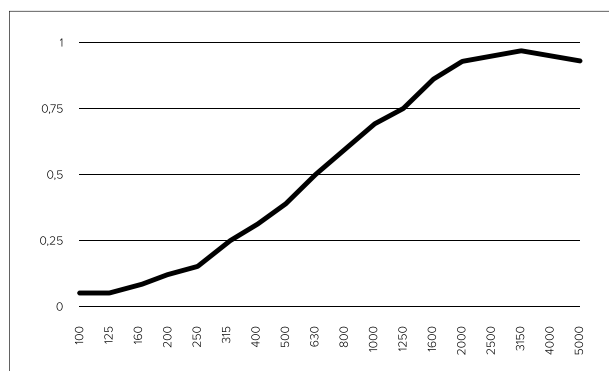
REAZIONE AL FUOCO

Classe 1 - Euroclasse B-s2,d0

ASSORBIMENTO ACUSTICO

Coefficiente di assorbimento acustico in camera riverberante (UNI EN ISO 354:2003)

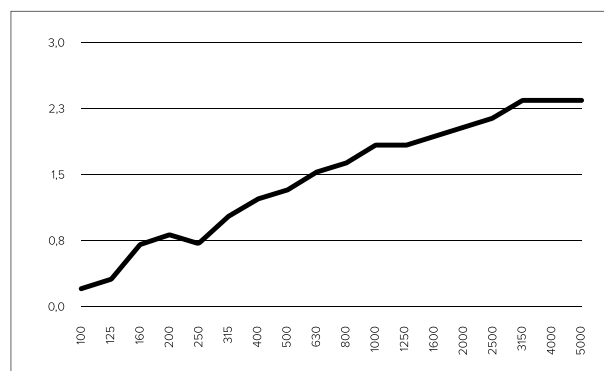
Frequenza (Hz)	125	250	500	1000	2000	4000
α_p	0,05	0,15	0,4	0,7	0,9	0,95



Prova effettuata su pannelli in aderenza al supporto (montaggio tipo A).

Coefficiente di assorbimento acustico in camera riverberante (UNI EN ISO 354:2003)

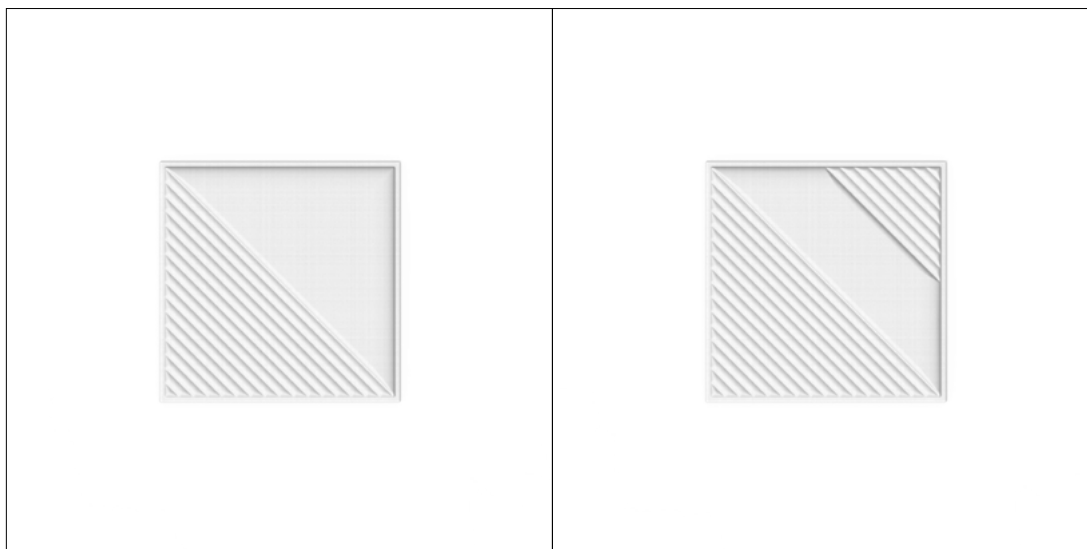
Frequenza (Hz)	125	250	500	1000	2000	4000
$A_{obj} (m^2)$	0,40	0,85	1,35	0,75	2,00	2,30
α_{obj}	0,15	0,3	0,45	0,6	0,65	0,75



Prova effettuata su pannelli non in aderenza (montaggio tipo J). Valori riferiti alla misurazione sulla singola unità di dimensioni 120x120 cm (Superficie esposta 2,88 m²).

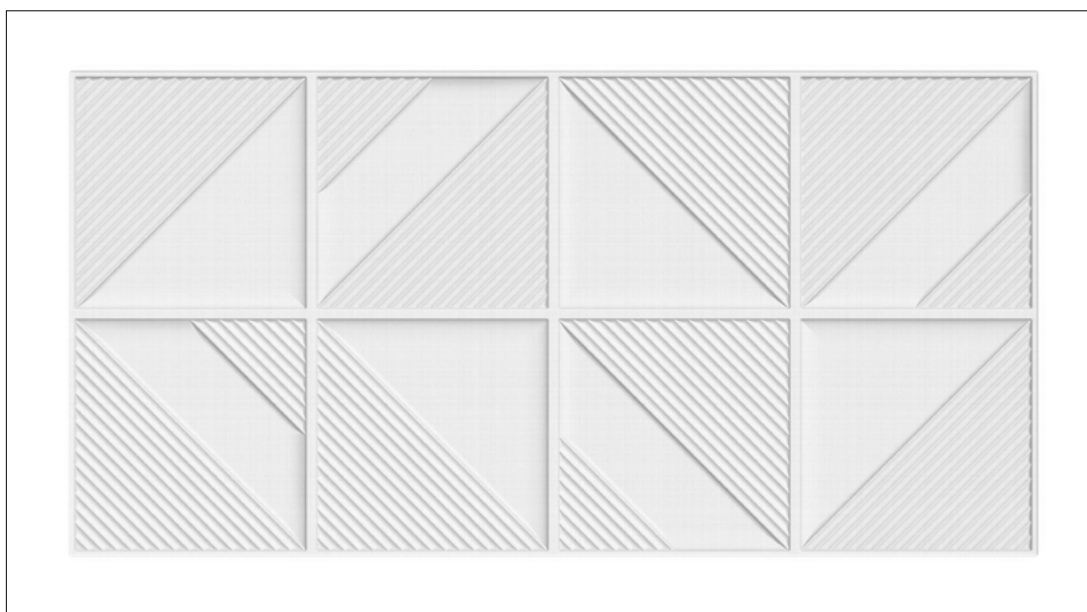
COLLEZIONE OBLIQUE: SKIN WALL

Le soluzioni Skin Wall sono specifiche per la posa in aderenza a parete. Sono disponibili in modulo singolo, nelle due versioni W1A e W1B, che permettono di creare composizioni di varia grandezza con svariati pattern geometrici, e nel modulo WMAXI, pensato per ottimizzare i tempi di posa su grandi superfici. Per le modalità di applicazione consultare le istruzioni di posa specifiche.



W1A (60 x 60 cm)

W1B (60 x 60 cm)



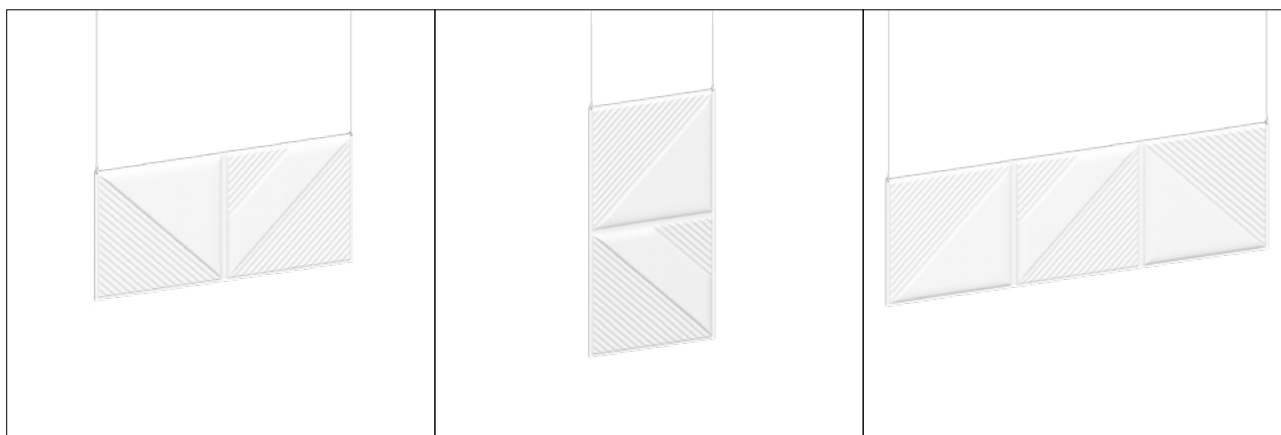
WMAXI (240 x 120 cm)

VOCI DI CAPITOLATO: SKIN WALL

Piastrella fonoassorbente modulare tridimensionale costituita da FIBTEC®, fibra in tessile tecnico di poliestere ad elevato potere fonoassorbente, rivestita da tessuto in fibra di poliestere Trevira® CS. Spessore 22 mm circa. Caratterizzato da lavorazione della superficie modello Oblique. Applicabile a vista negli ambienti come rivestimento di superfici, mediante appositi nastro e adesivo o viti. Formato... (60x60 cm, 60x120 cm, 60x180 cm, 60x240 cm, 120x120 cm, 120x180 cm, 120x240 cm). Colore di finitura a scelta della DL. Certificazione Euroclasse B-s2, d0. Coefficiente di assorbimento acustico testato in camera riverberante su pannelli in aderenza al supporto (montaggio tipo A) secondo UNI EN ISO 354.

COLLEZIONE OBLIQUE: SKIN BAFFLE

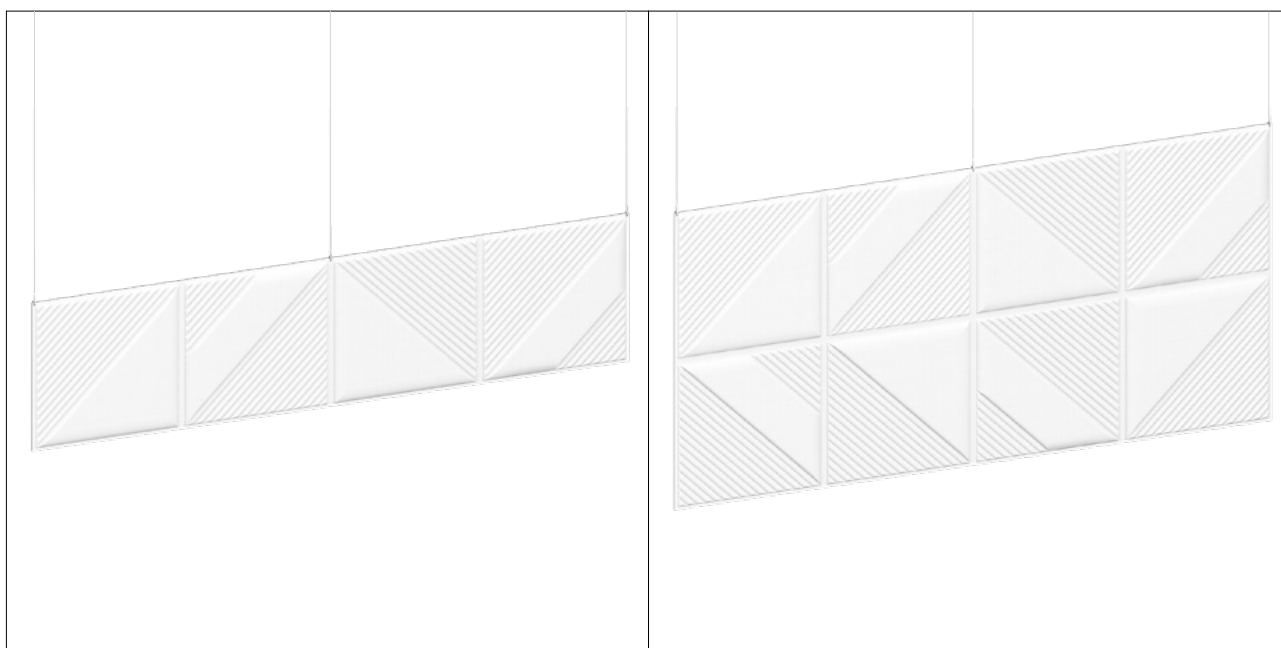
Le soluzioni Skin Baffle sono specifiche per la posa in sospensione in modalità baffle (perpendicolari al soffitto). Disponibili in diversi formati con orientamento verticale o orizzontale, possono essere richieste anche nella versione bifacciale, per una resa estetica più performante. Per le modalità di applicazione consultare le istruzioni di posa specifiche.



B2O (120 x 60 cm)

B2V (60 x 120 cm)

B3 (180 x 60 cm)



B4 (240 x 60 cm)

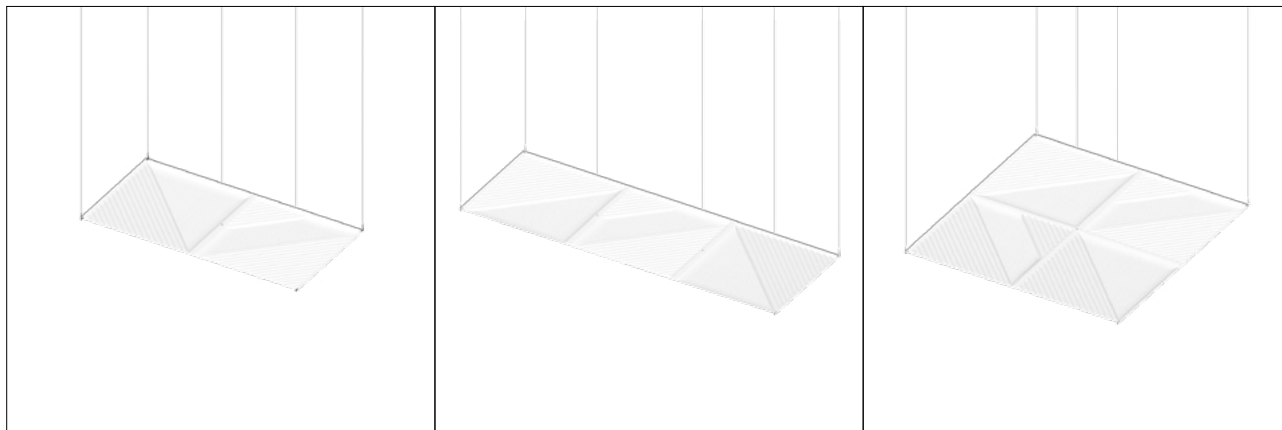
BMAXI (240 x 120 cm)

VOCI DI CAPITOLATO: SKIN BAFFLE

Piastrella fonoassorbente modulare tridimensionale costituita da FIBTEC®, fibra in tessile tecnico di poliestere ad elevato potere fonoassorbente, rivestita da tessuto in fibra di poliestere Trevira® CS. Spessore 22 mm circa. Caratterizzato da lavorazione della superficie modello Oblique. Disponibile nelle versioni monofacciale e bifacciale, monocolor e bicolore. Applicabile a vista negli ambienti in sospensione a soffitto tramite apposito kit per pendinatura a baffle. Formato... (60x60 cm, 60x120 cm, 60x180 cm, 60x240 cm, 120x120 cm, 120x180 cm, 120x240 cm). Colore di finitura a scelta della DL. Certificazione Euroclasse B-s2, d0. Coefficiente di assorbimento acustico testato in camera riverberante su pannelli non in aderenza (montaggio tipo J) secondo UNI EN ISO 354.

COLLEZIONE OBLIQUE: SKIN CEILING

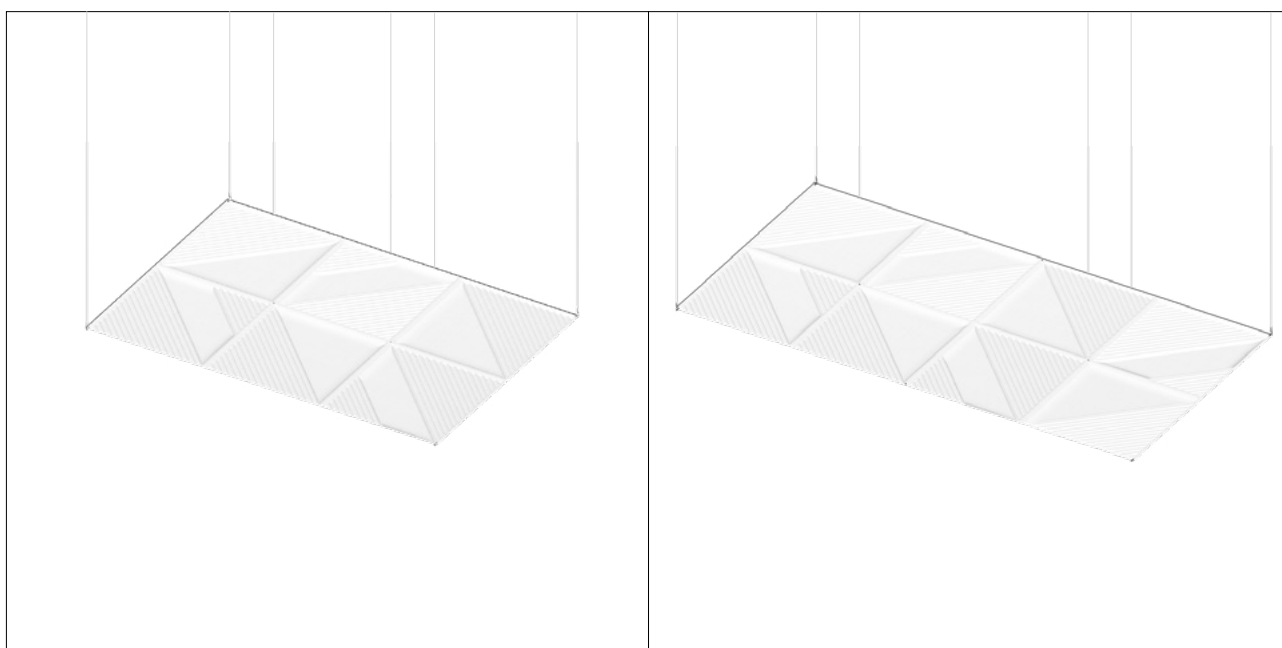
Le soluzioni Skin Ceiling sono specifiche per la posa in sospensione in modalità isola. Disponibili in diversi formati, possono essere posati a diverse altezze, parallele al piano di posa o inclinate. Il decoro geometrico rimane a vista per un effetto coreografico sempre originale. Per le modalità di applicazione consultare le istruzioni di posa specifiche.



C2 (120 x 60 cm)

C3 (180 x 60 cm)

C4 (120 x 120 cm)



C6 (180 x 120 cm)

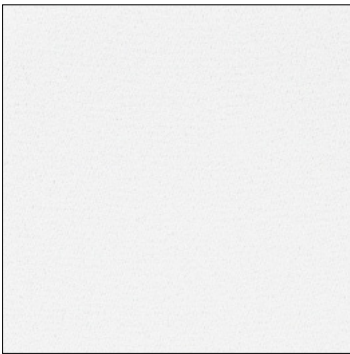
C MAXI (240 x 120 cm)

VOCI DI CAPITOLATO: SKIN CEILING

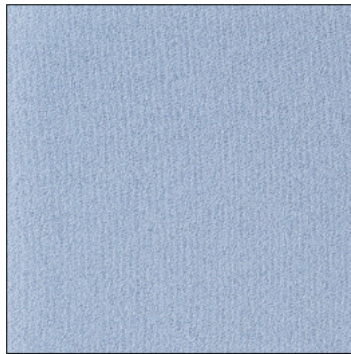
Piastrella fonoassorbente modulare tridimensionale costituita da FIBTEC®, fibra in tessile tecnico di poliestere ad elevato potere fonoassorbente, rivestita da tessuto in fibra di poliestere Trevira® CS. Spessore 22 mm circa. Caratterizzato da lavorazione della superficie modello Oblique. Applicabile a vista negli ambienti in sospensione a soffitto tramite apposito kit per pendinatura a isola. Formato... (60x60 cm, 60x120 cm, 60x180 cm, 60x240 cm, 120x120 cm, 120x180 cm, 120x240 cm). Colore di finitura a scelta della DL. Certificazione Euroclasse B-s2, d0. Coefficiente di assorbimento acustico testato in camera riverberante su pannelli non in aderenza (montaggio tipo J) secondo UNI EN ISO 354.

PALETTE COLORI

La palette cromatica di Skin prende ispirazione dal mondo naturale, per dare vita ad ambienti raffinati in grado di donare un benessere autentico e completo. Le tinte della palette sono disponibili per tutte le versioni di Skin. Per esigenze progettuali specifiche e su quantità da definire è possibile richiedere colori custom.



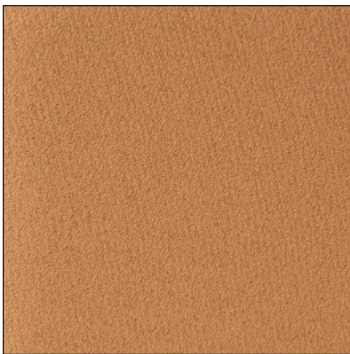
ALPACA



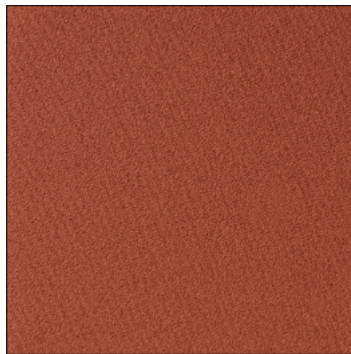
DOLPHIN



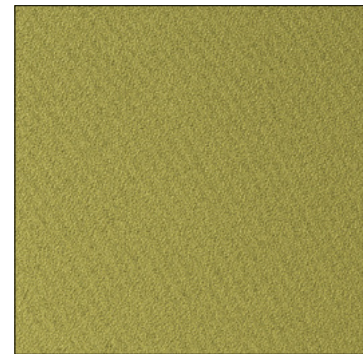
CARIBOU



GIRAFFE



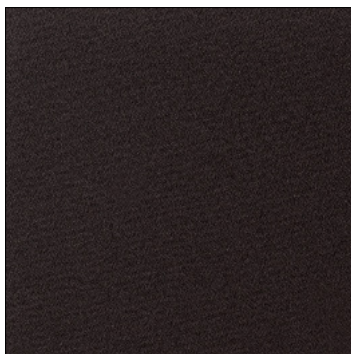
FOX



IGUANA



WHALE



PANTHER



CUSTOM

AVVERTENZE

La presente scheda tecnica non costituisce specifica e, se composta da più pagine, accertarsi di aver consultato il documento completo. Le indicazioni riportate sono frutto della nostra migliore esperienza attuale ma rimangono pur sempre indicative. Sarà cura dell'utilizzatore stabilire se il prodotto è adatto all'impiego previsto, assumendosi ogni responsabilità derivante dall'uso del prodotto stesso.

Skin è un brand di Tecnasfalti

via dell'Industria, 12
Loc. Francolino
20074 Carpiano (MI)

T. +39 02 9885701
E. hello@skinforspaces.it

skinforspaces.it